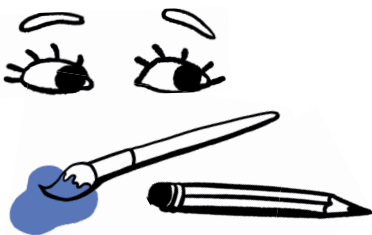
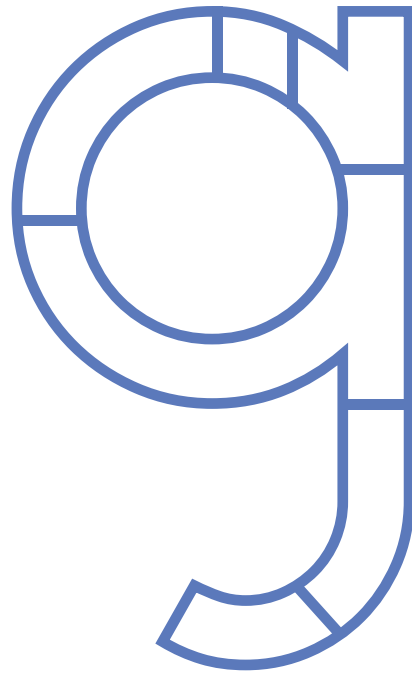


Gerrit de geit woont in Hilvarenbeek  
Met zijn grote ogen zo groen  
Weet je op wie Gerrit trouwens lijkt?  
Hij lijkt sprekend op mijn opa Koen



Lees samen dit versje. Zie je een letter **g** in het versje?  
Kleur dan een vakje in de grote letter. Heb je aan het  
einde van het versje alle vakjes ingekleurd? Dan heb je  
goed geteld!